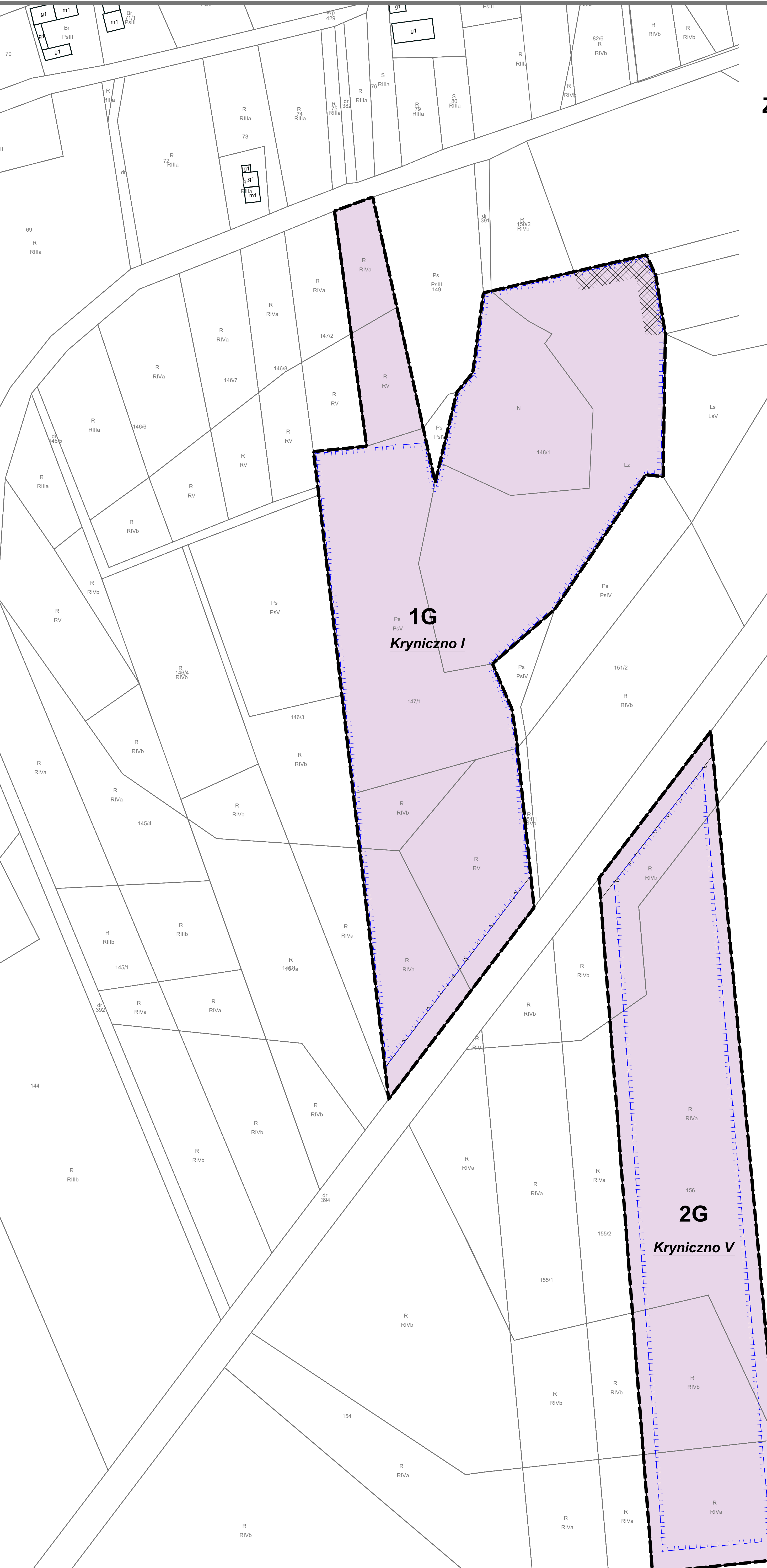
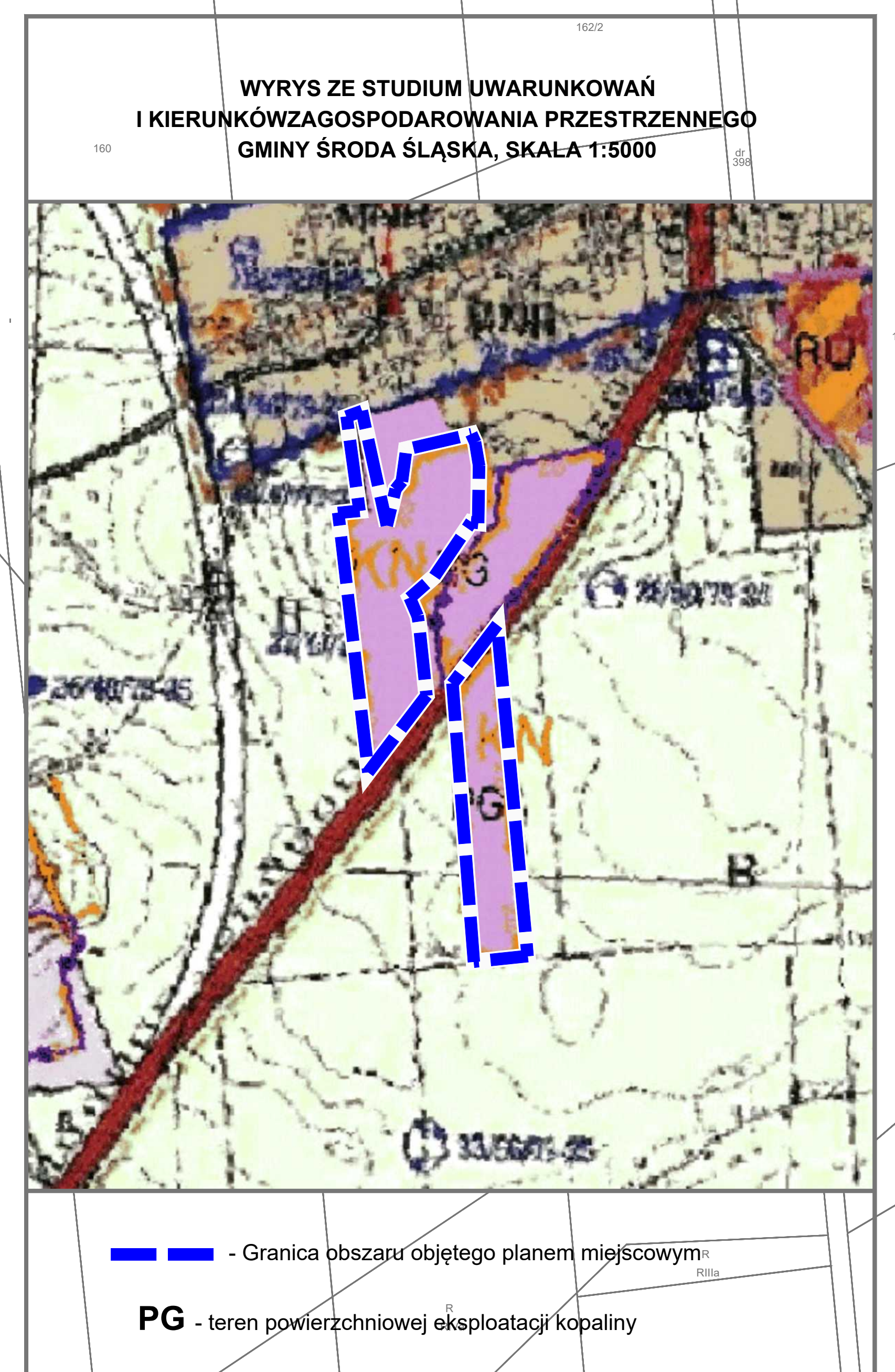
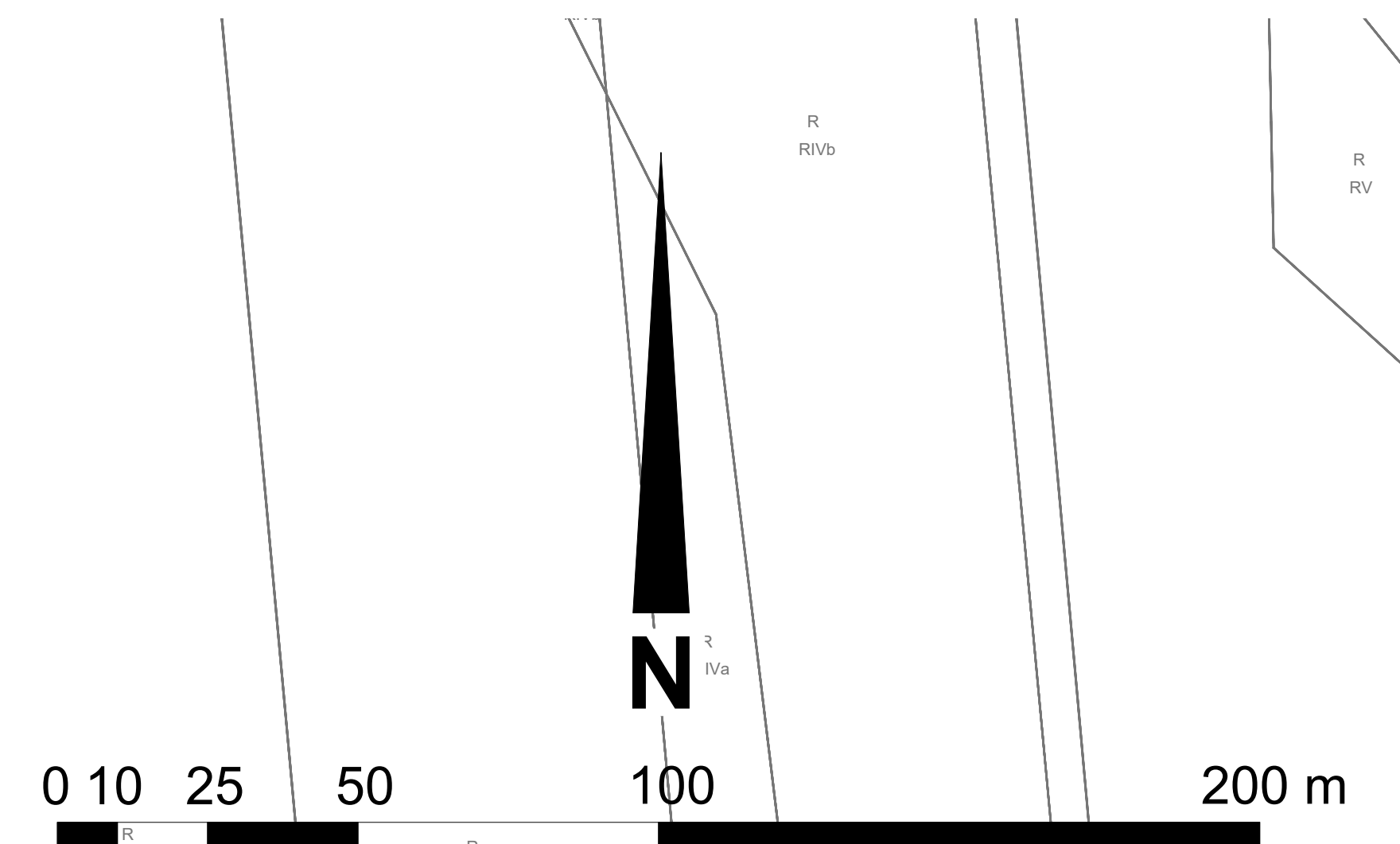


GMINA ŚRODA ŚLĄSKA

ZMIANA MIEJSCOWEGO PLANU ZAGOSPODAROWANIA PRZESTRZENNEGO WSI KRYNICZNO

CZĘŚĆ GRAFICZNA PLANU MIEJSCOWEGO, SKALA - 1:1000
(FAZA PROJEKTU - KONSULTACJE SPOŁECZNE)

Załącznik nr 1
do Uchwały nr
Rady Miejskiej w Środzie Śląskiej
z dnia 2026 r.



LEGENDA:

Oznaczenia stanowiące ustalenia planu miejscowego:

- Granica obszaru objętego planem miejscowym tożsama z granicą strefy ochrony konserwatorskiej „OW” dla ochrony zabytków archeologicznych oraz granicą obszaru objętego rekultywacją
- Linia rozgraniczająca tereny o różnym przeznaczeniu lub różnych zasadach zagospodarowania
- Nieprzekraczalna linia zabudowy
- 1G - Symbol identyfikacyjny terenu
- Obowiązkowe zagospodarowanie terenu zielenią

Przeznaczenie terenów:

- G - Teren górnictwa

Oznaczenia informacyjne:

- Granica udokumentowanego złoża piasków i żwirów Kryniczno I / Kryniczno V

Ustalenia o charakterze informacyjnym:

Obszar objęty zmianą planu miejscowego położony jest w granicach Głównego Zbiornika Wód Podziemnych GZWP nr 319 „Subzbiornik Prochowice - Środa Śląska”

Układ współrzędnych:

Państwowy Układ Współrzędnych Geodezyjnych PL-2000, Strefa: 6

Źródło pochodzenia materiałów geodezyjnych:

Starostwo Powiatowe w Środzie Śląskiej - Ewidencja Gruntów i Budynków

Licencja:

GKK.6621.1636.2025